

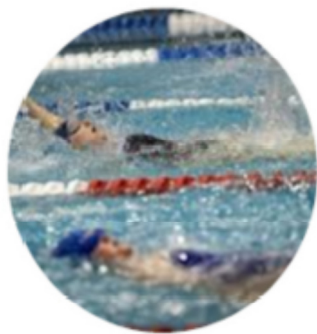


Inbjudan

Tegnérdoppet

SÄFFLE

16 Oktober 2016





Säffle Simsällskap inbjuder till Tegnérdoppet 16 oktober 2016

- Tävlingsplats:** Tegnérhallen i Säffle, Tegnérgatan 20
- Bassäng:** 25m, 6 banor
- Tidtagning:** Elektronisk tidtagning
- Tävlingstider:** Söndag Pass 1 Insimning kl. 08.50 - 09.50 Tävlning kl. 10.00
Söndag Pass 2 Tävlning start 2 h efter Pass 1 är slut (inkl. insimning)
- Live Timing:** Tävlingen kommer att kunna följas via Live Timing.
- Tävlingsbestämmelser:** Samtliga grenar genomförs i direktfinaler med seedade heat. Simmarna seedas efter tider oavsett ålder i startlistan och delas upp i respektive klass i resultatistan. I övrigt gäller Svenska Simförbundets tävlingsbestämmelser.
- Anmälan:** Anmälan skall vara registrerad i **OCTO Anmälan** senast **torsdagen den 6 Oktober**.
- Efteranmälan:** Efteranmälan registreras i **OCTO Anmälan** senast **fredagen den 14 Oktober kl. 12.00**. Efteranmälda seedas in efter anmälningstid.
- Anmälningsavgift:** 60 kr/individuell start och 80 kr/lagkapp. Debitering sker av Säffle Simsällskap i efterhand.
För efteranmälan uttages dubbel startavgift.
- Begränsningar:** Vi förbehåller oss rätten att begränsa antal heat per gren.
- Strykningar:** Strykningar av simmare ska ske senast en (1) timme före respektive tävlingspass början, och lämnas till sekretariatet. Strykningar lämnas på strykningsskyltar med uppgivande av simmarens ID-nr. Kända strykningar skickas per mejl till hakan.johansson@saffle.se fram till fredag den 14 Oktober klockan 12.00
- Laguppställningar:** Skall inlämnas till sekretariatet senast en timme innan varje pass startar.
- Startlista:** Startlista kommer att finnas på Live Timing och Säffle SS hemsida www.saffless.se

Blanketter & Listor:	Strykningslistor och lagkappsblanketter finns att hämta på Säfte SS hemsida www.saffless.se
Omklädning:	Omklädning sker i simhallen med olåsta skåp, ta med hänglås, arrangören ansvarar ej för förlorade värdesaker.
Spurtbana:	Bana 6 används som spurtbana sista 30min av insimet.
Avsim:	Sker i undervisningsbassängen.
Funktionärer:	Vi tar gärna emot funktionärshjälp av deltagande föreningar. Kontakta Elmer Orban på funktionarsansvarig@saffless.se
Priser:	Medaljer till placering 1-3, priser till placering 4-6
Mat:	Det kommer att finnas varm lunch att beställa till en kostnad av 70 kr/måltid. Matbeställning görs i samband med anmälan, till Ulrica Olsson på matbestallning@saffless.se Se PM för mer info om lunchen.
Försäljning:	Vi kommer att ha försäljning av kaffe, smörgås mm. Representanter från Lane 4 finns på plats och säljer simartiklar från deras sortiment.
Övrigt:	Simmarna seedas efter tider oavsett ålder i startlistan och delas upp i åldersklasser i resultatlistan.
Upplysningar:	Malin Borén, malin@saffless.se 070-221 34 41 Håkan Johansson, hakan.johansson@saffle.se 076-631 55 38
Hemsida:	www.saffless.se
Livetiming:	www.livetiming.se

Hjärtligt välkomna till en trivsamtävling!



SÄFFLE SIMSÄLLSKAP

Simsätt och distanser

Klass P/F	Född	Frisim	Bröstsims	Ryggsim	Fjärilsim	Medley
13 år	2003	100m 200m	100m	100m	50m	200m
12 år	2004	100m 200m	100m	100m	50m	200m
11 år	2005	50m 100m	100m	100m	50m	100m
10 år	2006	50m 100m	50m	50m	50m	100m
9 år o.y	2007 & senare	50m 100m	50m	50m		100m
Lagkapp Mixed (valfritt antal pojkar/flickor)						
11-13 år	2005-2003	4 x 50m				4 x 50m
10 åro.y	2006 o yngre	4 x 25m*				4 x 25m*
*Växling sker i vattnet vid grunda delen, näste simmare håller en hand i kaklet.						

Grenordning Tegnér doppet

Söndag Pass 1 Insim 08.50, start 10.00			
Gren	Simsätt		
1	50m	Frisim	Damer 11 oy
2	50m	Frisim	Herrar 11 oy
3	200m	Medley	Damer 12-13
4	200m	Medley	Herrar 12-13
5	50m	Bröstsims	Damer 10 oy
6	50m	Bröstsims	Herrar 10 oy
7	100m	Bröstsims	Damer 11-13
8	100m	Bröstsims	Herrar 11-13
9	100m	Frisim	Damer 13oy
10	100m	Frisim	Herrar 13oy
11	4x25m*	Medley	Mix 10 oy
12	4x50m	Medley	Mix 11-13

Söndag Pass 2 Start 2h efter pass 1 slut			
Gren	Simsätt		
13	100m	Medley	Herrar 11 oy
14	100m	Medley	Damer 11 oy
15	200m	Frisim	Herrar 12-13
16	200m	Frisim	Damer 12-13
17	50m	Ryggsim	Herrar 10 oy
18	50m	Ryggsim	Damer 10 oy
19	100m	Ryggsim	Herrar 11-13
20	100m	Ryggsim	Damer 11-13
21	50m	Fjäril	Herrar 10-13
22	50m	Fjäril	Damer 10-13
25	4x25m*	Frisim	Mix 10 oy
26	4x50m	Frisim	Mix 11-13